

คู่มือวัฒนธรรมองค์กร

"RAPID"

การรถไฟฟ้าขนส่งมวลชนแห่งประเทศไทย (รฟม.)





วัฒนธรรมองค์กร

คือแนวปฏิบัติ

ที่คนในองค์กรยึดถือปฏิบัติ

เพื่อร่วมกันขับเคลื่อนพันธกิจ

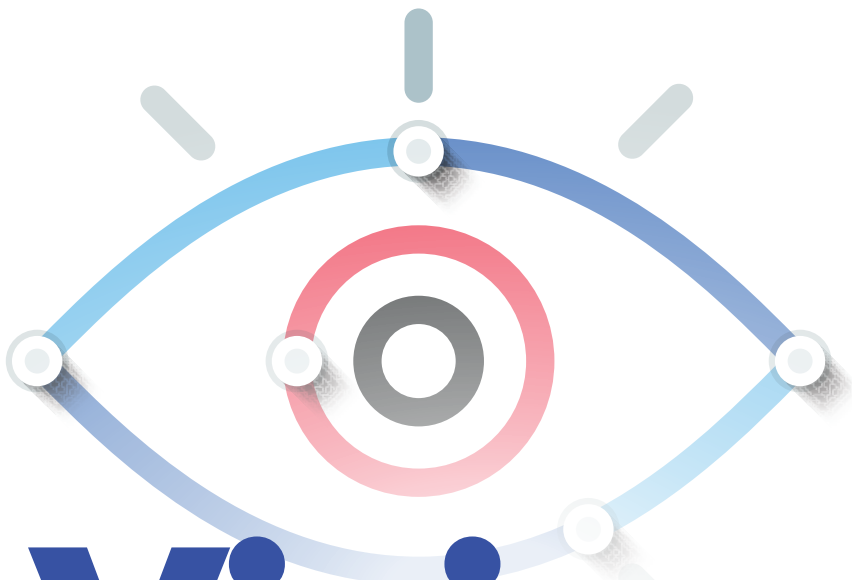
ขององค์กร

ให้สำเร็จตามเป้าหมาย //

นายภคพงศ์ ศิริกันทรมาศ

ผู้อำนวยการรถไฟฟ้าขนส่งมวลชนแห่งประเทศไทย





Vision

วิสัยทัศน์



ร่วมยกระดับเมือง
ด้วยโครงข่ายรถไฟฟ้าขนส่งมวลชน
และนวัตกรรม
เพื่ออนาคตที่ยั่งยืน



Mission



พันธกิจ

พระราชบัญญัติการรถไฟฟ้าขนส่งมวลชนแห่งประเทศไทย พ.ศ. 2543 ได้กำหนดวัตถุประสงค์ขององค์กรไว้ 3 ประการ ดังนี้

1. ดำเนินกิจการรถไฟฟ้าในกรุงเทพมหานครและปริมณฑล รวมทั้งจังหวัดอื่น ตามที่กำหนดโดยพระราชกฤษฎีกา หรือระหว่างจังหวัดดังกล่าว
2. ศึกษา วิเคราะห์ และจัดทำโครงการและแผนงานเกี่ยวกับกิจการรถไฟฟ้าเพื่อปรับปรุงและพัฒนาให้ทันสมัย
3. ดำเนินธุรกิจเกี่ยวกับกิจการรถไฟฟ้าและธุรกิจอื่นเพื่อประโยชน์แก่ รฟม. และประชาชนในการใช้บริการกิจการรถไฟฟ้า



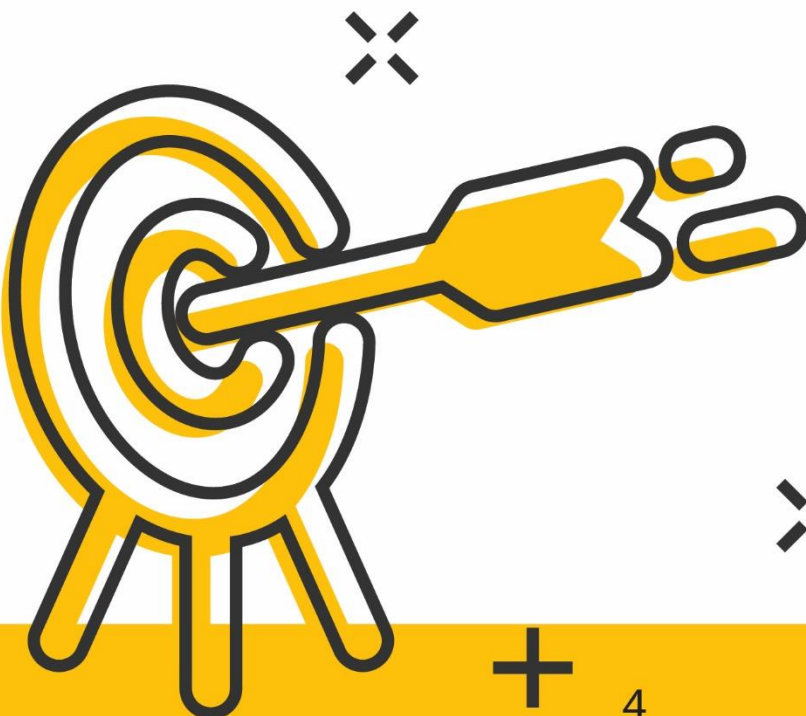
ภารกิจ

1. กำกับการศึกษาออกแบบและก่อสร้าง เพื่อขยายโครงข่ายรถไฟฟ้าขนส่งมวลชนและระบบเชื่อมต่ออย่างมีประสิทธิภาพ
2. ยกระดับและเชื่อมโยงระบบการบริการ ร่วมกับขนส่งมวลชนที่เกี่ยวข้อง เพื่อยกระดับประสบการณ์การเดินทางให้ประชาชน
3. พัฒนารูธุรกิจเกี่ยวเนื่องและร่วมเป็นส่วนหนึ่งของสังคม ชุมชน และทิศทางการพัฒนาเมืองอย่างยั่งยืน
4. ถ่ายทอดองค์ความรู้ ความเชี่ยวชาญด้านระบบรถไฟฟ้าขนส่งมวลชน และต่อยอดเป็นนวัตกรรมสนับสนุนระบบรถไฟฟ้าขนส่งมวลชนของประเทศ
5. พัฒนาบุคลากรและองค์กรให้มีประสิทธิภาพสูง สร้างความเชื่อมั่นให้กับทุกภาคส่วนเพื่อร่วมดำเนินงานให้บรรลุตามเป้าหมายอย่างยั่งยืน

Strategies Objectives

เป้าประสงค์เชิงยุทธศาสตร์

- 01 เชื่อมโยงระบบการเดินทางและพัฒนาบริการเพื่ออำนวยความสะดวกและสร้างประสบการณ์การเดินทางที่ดี
- 02 พัฒนาผลิตภัณฑ์และธุรกิจเพื่อสร้างรายได้ที่ยั่งยืนให้องค์กร
- 03 พัฒนาพื้นที่โครงข่ายรถไฟฟ้าควบคู่กับการพัฒนาเมืองอย่างยั่งยืนภายใต้หลักคิด TOD
- 04 พัฒนาประสิทธิภาพการกำกับดูแลระบบโครงข่ายรถไฟฟ้าขนส่งมวลชน
- 05 สร้างนวัตกรรมระบบรถไฟฟ้าขนส่งมวลชน ต่อยอดองค์ความรู้ และสร้างคุณค่าในการดำเนินงาน
- 06 ยกระดับภาพลักษณ์ และบริหารความสัมพันธ์กับผู้มีส่วนได้ส่วนเสียทุกกลุ่ม
- 07 พัฒนาระบบดิจิทัลรองรับการดำเนินงานและสนับสนุนระบบการให้บริการอย่างบูรณาการ
- 08 พัฒนาการบริหารองค์กรให้พร้อมรับการขยายงานและการเปลี่ยนแปลงอย่างมีธรรมาภิบาล



17 เป้าหมายหลัก

1

ระดับความสำเร็จของการเชื่อมโยงระบบการเดินทาง

2

อัตราการเติบโตของจำนวนผู้โดยสารในแต่ละเส้นทางที่เพิ่มขึ้น

3

ความสำเร็จและความพึงพอใจของผู้ใช้บริการผลิตภัณฑ์และ/หรือบริการใหม่

4

ร้อยละของรายได้จากรัฐกิจเกี่ยวเนื่องที่เพิ่มขึ้นต่อปี

7

ร้อยละของโครงการที่สำเร็จตามแผนดำเนินงานโครงการรถไฟฟ้าและการเปิดให้บริการรถไฟฟ้า

6

ร้อยละของประชาชนและ/หรือหน่วยงานสังคมในกลุ่มเป้าหมายที่ได้รับประโยชน์จากกิจกรรม/โครงการ ของ รฟม.

5

ความคืบหน้าของโครงการเพื่อสังคมในเมืองใหญ่ของประเทศ

8

ร้อยละความพึงพอใจของผู้ใช้บริการและชุมชนตามแนวสายทางรถไฟฟ้า รฟม. เฉลี่ยต่อปี ภาพรวม

9

จำนวนนวัตกรรมที่ได้รับการพัฒนาและนำมาใช้ประโยชน์เพิ่มขึ้นในแต่ละปี (ผลงาน)

10

ระดับการรับรู้ของสาธารณชนถึงบทบาทและภาพลักษณ์ของ รฟม. ที่เพิ่มขึ้น

13

จำนวนการเชื่อมระบบการทำงานภายในองค์กรในรูปแบบดิจิทัล

12

ความสำเร็จและจำนวนการเชื่อมโยงระบบในรูปแบบดิจิทัลกับหน่วยงานภายนอก เพื่อสนับสนุนการให้บริการ

11

จำนวนพันธมิตรทางยุทธศาสตร์เพิ่มขึ้นในแต่ละปี

14

ร้อยละของบุคลากรที่ผ่านเกณฑ์การประเมินสมรรถนะ

15

ระดับความผูกพันของบุคลากร

16

ผลิตภาพองค์กรรวมขององค์กร (Productivity)

17

ระดับผลการประเมินคุณธรรมและความโปร่งใสในการดำเนินงานของหน่วยงานภาครัฐ (ITA)

ค่านิยม (Values) และ วัฒนธรรม (Culture)

ค่านิยม (Values)

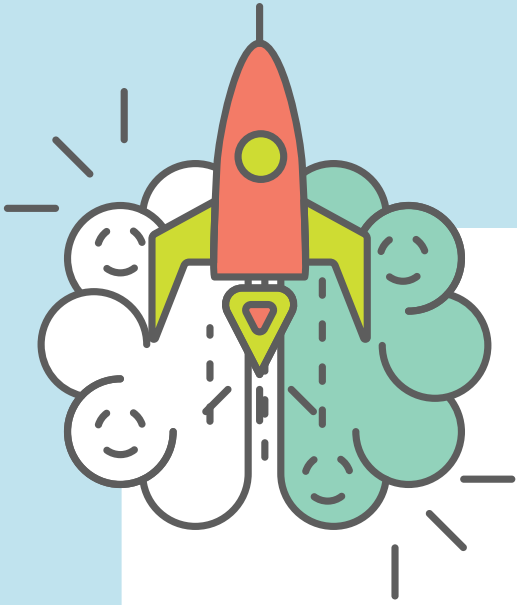
คือ สิ่งที่คนในองค์กรยึดถือว่าสำคัญมีคุณค่า

วัฒนธรรม (Culture)

คือ พฤติกรรมร่วมของคนในองค์กร
ที่เป็นผลมาจากค่านิยม



ตัวอย่าง



คุณค่า (Value) = นวัตกรรม
เป็นเรื่องสำคัญ

วัฒนธรรม (Culture) = แสดงพฤติกรรม
การทำงานอย่างมีการคิดริเริ่ม
สร้างสรรค์นวัตกรรม





วัฒนธรรมองค์กร กับ วิสัยทัศน์และพันธกิจ ขององค์กร



วัฒนธรรมองค์กรจะถูกออกแบบมาให้
สอดคล้องและขับเคลื่อนความสำเร็จของ
วิสัยทัศน์และพันธกิจขององค์กร



ความสำคัญ ของวัฒนธรรมองค์กร

วัฒนธรรมองค์กรส่งผลให้องค์กรมี.....

- ▶ ผลการดำเนินการทางธุรกิจขององค์กร
- ▶ การเติบโตอย่างยั่งยืนขององค์กร
- ▶ ความสามารถในการรับมือการเปลี่ยนแปลงขององค์กร
- ▶ ผลผลิตภาพ (Productivity) ของพนักงาน
- ▶ ความผูกพันต่อองค์กรของพนักงาน
- ▶ แรงจูงใจในการทำงานของพนักงาน
- ▶ สุขภาวะ (Well-being) ของพนักงาน

นั่นคือ

เมื่อคนในองค์กรมีพฤติกรรมที่พึงประสงค์
ตามวัฒนธรรมองค์กรจะทำให้การปฏิบัติงาน
เป็นไปในทิศทางเดียวกันและส่งเสริมการขับเคลื่อน
วิสัยทัศน์และพันธกิจขององค์กร

ทำไมต้องเปลี่ยนจากวัฒนธรรม

MRTA เป็น RAPID

แผนวิสาหกิจของ รฟม. (ปีงบประมาณ 2566 – 2570) ทำให้ รฟม. มีบทบาทที่เปลี่ยนแปลงท้าทายมากขึ้น จำเป็นต้องมีวัฒนธรรมองค์กรใหม่ที่จะช่วยขับเคลื่อนการเปลี่ยนแปลง Business Model ของ รฟม.

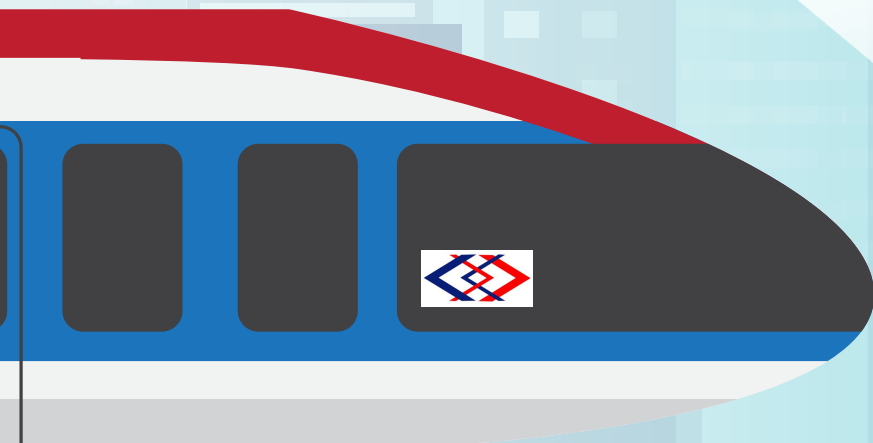
R

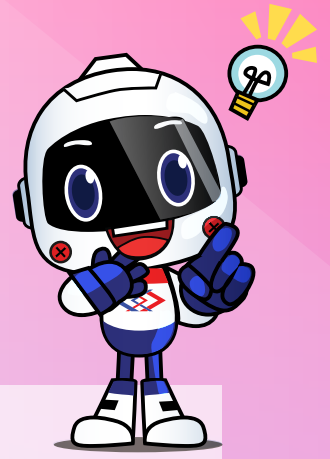
A

P

I

D





R ▶▶▶ **Resilient**

A ▶▶▶ **Aware**

P ▶▶▶ **Professional**

I ▶▶▶ **Integrated**

D ▶▶▶ **Determined**

ความหมายของค่านิยม RAPID

Resilient (ยืดหยุ่น พร้อมปรับตัว)

คิดนอกกรอบ พร้อมปรับเปลี่ยน เรียนรู้ความผิดพลาด สามารถใช้เทคโนโลยี ริเริ่มนวัตกรรม

มีความคิดนอกกรอบบนพื้นฐานของข้อมูล พร้อมปรับเปลี่ยน ไม่ยึดติดกับวิถีคิดและแนวทางเดิม ๆ สามารถริเริ่มนวัตกรรม เรียนรู้จากความผิดพลาดและแก้ไข ไม่ท้อถอย สามารถใช้เทคโนโลยีดิจิทัลในการเพิ่มประสิทธิภาพการทำงาน

Aware (ใส่ใจและตระหนักรู้)

ตระหนักรอบด้าน บริหารความเสี่ยง ฟังเสียง stakeholders เสนอข่าวสารครบถ้วน

ปฏิบัติงานโดยใส่ใจและตระหนักถึงผลกระทบต่อผู้มีส่วนได้ส่วนเสียและปัจจัยแวดล้อมที่เกี่ยวข้อง ทั้งภายในและภายนอกองค์กร บริหารความเสี่ยงและหาจุดสมดุลของประโยชน์ของทุกฝ่ายอย่างเป็นธรรม และประชาสัมพันธ์ข้อมูลต่อภายในและภายนอกองค์กรอย่างมีประสิทธิภาพและประสิทธิผล

Professional (มีความรู้ความเชี่ยวชาญ และทำงานอย่างเป็นมืออาชีพ)

มีความรับผิดชอบ รอบรู้ในงาน บริหารเวลา แก้ปัญหาฉับไว ตัดสินใจแม่นยำ

รอบรู้และเชี่ยวชาญในงานของตน ป้องกันและแก้ปัญหา ตัดสินใจได้อย่างมีเหตุผล รวดเร็ว แม่นยำ มีหลักการ มีมาตรฐานและจรรยาบรรณ เป็นที่ไว้วางใจจากผลงานและประสบการณ์ที่สั่งสม

Integrated (สร้างความร่วมมืออย่างบูรณาการ)

ร่วมมืออย่างบูรณาการ สื่อสารสองทาง สร้างความสัมพันธ์ ทำงานข้าม GEN

สามารถทำงานและสื่อสาร ข้ามสายงาน ข้ามช่วงวัย และต่างตำแหน่งงาน รวมทั้งสามารถทำงานร่วมกับหน่วยงานอื่นเชิงรุก เพื่อสร้างความสัมพันธ์และโอกาสให้องค์กร

Determined (มุ่งมั่นและตั้งใจจริง)

มีความผูกพัน มุ่งมั่นตั้งใจ สร้างเป้าหมายไว้ ก้าวไปด้วยกัน

มีความมุ่งมั่นตั้งใจ ไม่ย่อท้อ มีเป้าหมายในการทำงานที่ชัดเจน และบริหารความเสี่ยงในการทำงานให้อยู่ในระดับที่ยอมรับได้ มีความรักและผูกพันกับบ้าน รฟม.



พฤติกรรมที่พึงประสงค์ตามค่านิยม

RAPID

ยืดหยุ่น พร้อมปรับตัว

Resilient

//

คิดนอกกรอบ
พร้อมปรับเปลี่ยน
เรียนรู้ความผิดพลาด
สามารถใช้เทคโนโลยี
ริเริ่มนวัตกรรม

พฤติกรรมที่พึงประสงค์ตามค่านิยม Resilient (ยืดหยุ่น พร้อมปรับตัว)

“ในการทำงานให้บรรลุเป้าหมายในปัจจุบันที่มีการเปลี่ยนแปลงอย่างต่อเนื่อง ต้องมีความยืดหยุ่นสามารถปรับตัว ปรับเปลี่ยนให้เหมาะสม สอดคล้องกับสภาพการณ์”

- กล้าคิดนอกกรอบบนพื้นฐานของข้อมูลที่ครบถ้วน พร้อมทั้งจะปรับเปลี่ยนวิธีการทำงานเพื่อรองรับการเปลี่ยนแปลงที่เกิดขึ้น โดยไม่ยึดติดกับวิธีคิด ความเชื่อ และแนวปฏิบัติแบบเดิม และสามารถริเริ่มนวัตกรรม
- มองโลกในแง่ดี เรียนรู้จากความผิดพลาดมาปรับปรุงและพัฒนาการทำงาน
- ใช้เทคโนโลยีดิจิทัลในการเพิ่มประสิทธิภาพการทำงาน





ตัวอย่างพฤติกรรมที่พึงประสงค์ (Do)

Resilient

01

กล้าเสนอความคิดบนพื้นฐานของข้อมูลที่ครบถ้วน
แม่นยำนอกเหนือกรอบระเบียบแบบแผนเดิม

02

ริเริ่มสิ่งใหม่ที่เป็นประโยชน์ต่อการทำงานและองค์กร

03

เรียนรู้จากความผิดพลาดและนำมาปรับปรุง
พัฒนาการทำงาน

04

มองโลกในแง่ดี พร้อมให้กำลังใจตนเองและผู้อื่น
เมื่อเกิดความผิดพลาดในการทำงาน

05

สามารถใช้เทคโนโลยีดิจิทัลที่เกี่ยวข้องกับการทำงาน
ได้อย่างคล่องแคล่ว

Resilient

ยืดหยุ่น พร้อมปรับตัว

ใส่ใจและ ตระหนักรู้

//

ตระหนักรอบด้าน
บริหารความเสี่ยง
ฟังเสียง stakeholders
เสนอข่าวสารครบถ้วน

//

พฤติกรรมที่พึงประสงค์ตามค่านิยม Aware (ใส่ใจและตระหนักรู้)

“ต้องปฏิบัติงานโดยใส่ใจและตระหนักถึงผลกระทบต่อผู้มีส่วนได้ส่วนเสีย และปัจจัยแวดล้อมที่เกี่ยวข้องทั้งภายในและภายนอกองค์กรพร้อมทั้งบริหาร ความเสี่ยงและหาจุดสมดุลของประโยชน์ของทุกฝ่ายอย่างเป็นธรรม”

- ปฏิบัติงานโดยตระหนักและให้ความสำคัญกับผลกระทบต่อผู้มีส่วนได้ส่วนเสียและปัจจัยแวดล้อมที่เกี่ยวข้องทั้งภายในและภายนอก องค์กรในทุกขั้นตอนของการปฏิบัติงาน เช่น ความต้องการและ ความคาดหวังของผู้มีส่วนได้ส่วนเสีย นโยบายภาครัฐ กฎหมาย ระเบียบ ข้อบังคับที่เกี่ยวข้อง สภาพแวดล้อม เป็นต้น
- ตระหนักรู้และบริหารความเสี่ยง ที่ส่งผลกระทบต่อผู้มีส่วนได้ส่วนเสีย ทั้งภายในและภายนอก
- มี service mind บริหารจัดการผู้มีส่วนได้ส่วนเสียทั้งภายในและภายนอก อย่างเป็นธรรม เท่าเทียม ไม่เลือกปฏิบัติ
- สื่อสารข้อมูลที่สำคัญทั้งภายในและภายนอกองค์กรอย่างถูกต้อง ชัดเจน กระชับ เข้าใจง่าย เป็นปัจจุบัน และสม่ำเสมอ โดยออกแบบ ช่องทางการสื่อสารที่เหมาะสมกับผู้รับสารในแต่ละกลุ่ม
- มีความรู้ ความเข้าใจในสวัสดิการ และสิทธิประโยชน์ต่าง ๆ ของตนเอง





ตัวอย่างพฤติกรรมที่พึงประสงค์ (Do)

Aware

01

ปฏิบัติงานโดยให้ความสำคัญกับความต้องการและความคาดหวังของผู้มีส่วนได้ส่วนเสียทั้งภายในและภายนอกองค์กร

02

ตระหนักรู้ถึงความเสี่ยงที่ส่งผลกระทบต่อผู้มีส่วนได้ส่วนเสียทั้งภายในและภายนอกองค์กร

03

ให้ความสำคัญกับปัจจัยแวดล้อมที่เกี่ยวข้องทั้งภายในและภายนอกองค์กรในทุกขั้นตอนของการปฏิบัติงาน เช่น นโยบายภาครัฐ กฎหมาย ระเบียบ ข้อบังคับที่เกี่ยวข้อง สภาพแวดล้อม

04

ใส่ใจให้บริการกับผู้มีส่วนได้ส่วนเสียทั้งภายในและภายนอกองค์กร

05

สร้างสรรค์รูปแบบและช่องทางการสื่อสารที่เหมาะสมกับผู้รับสารในแต่ละกลุ่ม

Aware

ใส่ใจและ

ตระหนักถึง

มีความรู้ ความเชี่ยวชาญ
และทำงานอย่างเป็น
มืออาชีพ

Professional

“
มีความรับผิดชอบ
รอบรู้ในงาน
บริหารเวลา
แก้ปัญหาคับไว
ตัดสินใจแม่นยำ
”

พฤติกรรมที่พึงประสงค์ตามคำนิยาม Professional

(มีความรู้ความเชี่ยวชาญ และทำงานอย่างเป็นมืออาชีพ)

“ต้องทำงานอย่างรอบรู้และเชี่ยวชาญในงานของตน สามารถป้องกันและแก้ปัญหา ตัดสินใจได้อย่างมีเหตุผล รวดเร็ว แม่นยำ มีหลักการ มีมาตรฐานและจรรยาบรรณ เป็นที่ไว้วางใจ”

- รอบรู้ เชี่ยวชาญในงาน ป้องกัน แก้ไขปัญหา และตัดสินใจบนพื้นฐานของข้อมูลได้อย่างมีเหตุผล รวดเร็ว แม่นยำ เพื่อให้เกิดผลงานที่ดีที่สุด
- ทำงานอย่างมีมาตรฐาน ถูกต้อง โปร่งใส มีคุณธรรม มีจรรยาบรรณ และปฏิบัติตามหลักจรรยาบรรณของวิชาชีพ พร้อมรับการตรวจสอบและประเมินผล
- แสวงหาความรู้ใหม่ ๆ และสิ่งสมประสงค์ เพื่อประยุกต์ใช้ในการปฏิบัติงาน
- วางแผนการทำงานอย่างละเอียดรอบคอบ จัดลำดับความสำคัญของงาน และจัดสรรเวลาให้เหมาะสม
- มีความรู้และทักษะในการบริหารความเสี่ยงและการควบคุมภายในในระดับที่เพียงพอต่อการปฏิบัติงาน





ตัวอย่างพฤติกรรมที่พึงประสงค์ (Do)

Professional

01

กำหนดแนวทางป้องกันปัญหาที่อาจเกิดขึ้นในการปฏิบัติงาน

02

รอบรู้และเชี่ยวชาญในงานของตนเอง
สามารถทำให้เกิดผลงานที่ดีที่สุด

03

แก้ปัญหาและตัดสินใจบนพื้นฐานของข้อมูลได้อย่างมีเหตุผล
รวดเร็ว แม่นยำ เพื่อให้เกิดผลงานที่ดีที่สุด

04

ปฏิบัติงานอย่างมีมาตรฐาน ถูกต้อง โปร่งใส พร้อมรับ
การตรวจสอบและประเมินผลการปฏิบัติงาน

05

แสวงหาความรู้ใหม่ ๆ และประยุกต์ใช้ในการทำงาน

Professional
มีความรู้ ความเชี่ยวชาญ
และทำงานอย่างเป็น
มืออาชีพ

สร้างความร่วมมือ อย่างบูรณาการ

Integrat

“

ร่วมมืออย่างบูรณาการ
สื่อสารสองทาง
สร้างความสัมพันธ์
ทำงานข้าม **GEN**

”

พฤติกรรมที่พึงประสงค์ตามค่านิยม *Integrated* (สร้างความร่วมมืออย่างบูรณาการ)

“การจะทำงานอย่างบูรณาการได้ ต้องสามารถทำงานและสื่อสารข้ามสายงาน ข้ามช่วงวัย และต่างตำแหน่งงาน รวมทั้งสามารถทำงานร่วมกับหน่วยงานอื่นเชิงรุก เพื่อสร้างความสัมพันธ์และโอกาสให้องค์กร”

- มีความสามารถในการทำงานและสื่อสารข้ามสายงาน ข้ามช่วงวัย และต่างตำแหน่งงาน
- พร้อมแลกเปลี่ยนเรียนรู้ ถ่ายทอดความรู้ รวมถึงให้ความคิดเห็นที่เป็นประโยชน์ต่องานอื่นได้
- รับฟังและยอมรับความคิดเห็นที่แตกต่าง
- แสวงหาโอกาสทางธุรกิจและบริหารความสัมพันธ์กับผู้มีส่วนได้ส่วนเสีย เพื่อสร้างความร่วมมือในการพัฒนาองค์กร





ตัวอย่างพฤติกรรมที่พึงประสงค์ (Do)

Integrated

01

มีความสามารถในการทำงานและสื่อสารข้ามสายงาน

02

มีความสามารถในการทำงานและสื่อสารข้ามช่วงวัย

03

มีความสามารถในการทำงานและสื่อสารต่างตำแหน่งงาน

04

พร้อมแลกเปลี่ยนเรียนรู้ ถ่ายทอดความรู้ และให้ความคิดเห็น
ที่เป็นประโยชน์ทั้งภายในและภายนอกสายงานของตนเอง

05

รับฟังและยอมรับความคิดเห็นที่แตกต่างจากผู้อื่น
ทั้งภายในและภายนอกองค์กร

Integrated

สร้างความร่วมมือ
อย่างบูรณาการ

มุ่งมั่น และตั้งใจจริง

Determinined

//

มีความผูกพัน
มุ่งมั่นตั้งใจ
สร้างเป้าหมายไว้
ก้าวไปด้วยกัน

//

พฤติกรรมที่พึงประสงค์ตามค่านิยม *Determined* (มุ่งมั่นและตั้งใจจริง)

การทำงานต้องมีความมุ่งมั่นตั้งใจ ไม่ย่อท้อ มีเป้าหมาย
ในการทำงานที่ชัดเจนและบริหารความเสี่ยงในการทำงานให้อยู่ในระดับ
ที่ยอมรับได้ และมีความรัก ความผูกพันกับบ้าน รฟม.

- กำหนดเป้าหมายในการปฏิบัติงานอย่างชัดเจน
- บริหารความเสี่ยงในการปฏิบัติงานให้อยู่ในระดับที่ยอมรับได้
- ทำงานเชิงรุก ตั้งใจปฏิบัติงานให้สำเร็จตามเป้าหมาย ไม่ย่อท้อ
ต่ออุปสรรค
- มีความผูกพัน พร้อมทุ่มเทเพื่อความสำเร็จของ รฟม.





ตัวอย่างพฤติกรรมที่พึงประสงค์ (Do)

Determined

01

กำหนดเป้าหมายในการทำงานที่ชัดเจน

02

วางแผนและเตรียมการทำงานไว้ล่วงหน้าอย่างละเอียดรอบคอบ

03

ตั้งใจทำงานให้สำเร็จตามเป้าหมาย ไม่ย่อท้อต่ออุปสรรค

04

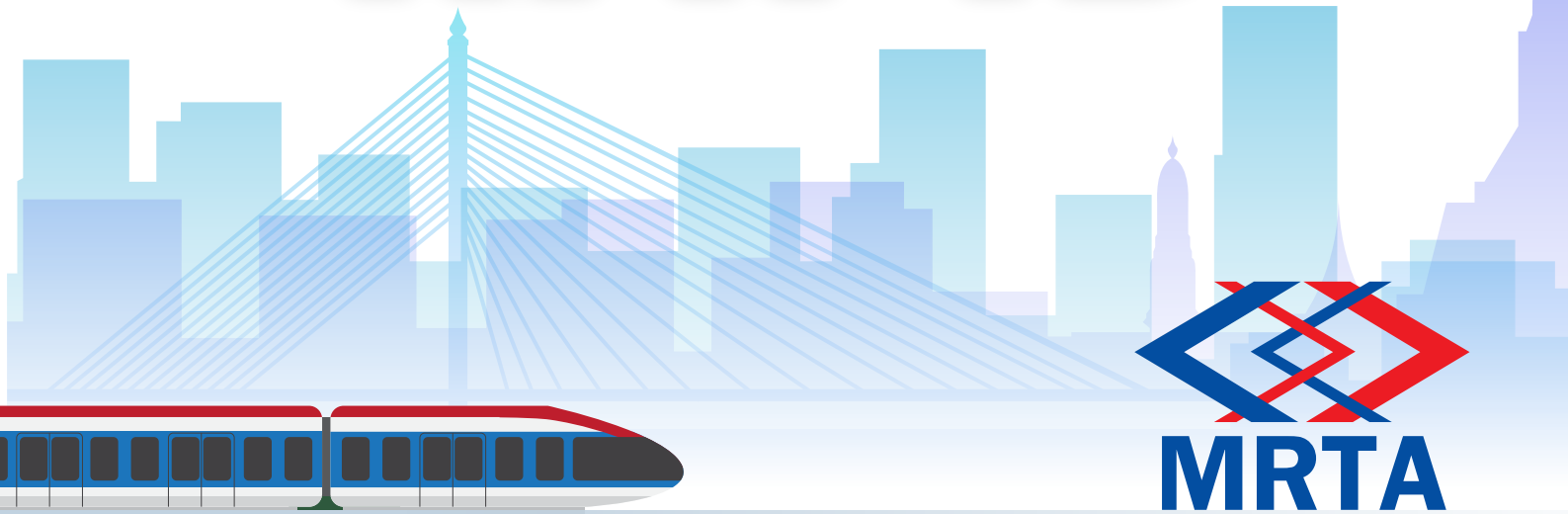
พูดถึงองค์กรในแง่ดีอยู่เสมอ

05

มุ่งมั่นทุ่มเทแรงกายแรงใจ เพื่อความสำเร็จของ รพม.

Determined
มุ่งมั่น
และตั้งใจจริง

RAPID



Resilient (ยืดหยุ่น พร้อมปรับตัว) :
คืดนอกกรอบ พร้อมปรับเปลี่ยน เรียนรู้ความผิดพลาด
สามารถใช้เทคโนโลยี ริเริ่มนวัตกรรม

Aware (ใส่ใจและตระหนักรู้) :
ตระหนักรอบด้าน บริหารความเสี่ยง ฟังเสียง stakeholders
เสนอข่าวสารครบถ้วน

Professional (มีความรู้ความเชี่ยวชาญ และทำงานอย่างเป็นมืออาชีพ) :
มีความรับผิดชอบ รอบรู้ในงาน บริหารเวลา แก้ปัญหาฉับไว ตัดสินใจแม่นยำ

Integrated (สร้างความร่วมมืออย่างบูรณาการ) :
ร่วมมืออย่างบูรณาการ สื่อสารสองทาง สร้างความสัมพันธ์ ทำงานข้าม GEN

Determined (มุ่งมั่นและตั้งใจจริง) :
มีความผูกพัน มุ่งมั่นตั้งใจ สร้างเป้าหมายไว้ ก้าวไปด้วยกัน



.....

.....

.....

.....

.....

.....

.....

.....

.....

.....

.....

.....

.....

.....

.....

NOTE



A series of 18 horizontal dotted lines spanning the width of the page, providing a guide for handwriting practice.



A series of 18 horizontal dotted lines, spaced evenly down the page, providing a guide for handwriting practice.